

**Сравнительный анализ результатов тестирования диагностическим комплексом «Паркес Д» с клиничко-лабораторными, инструментальными и функциональными методами обследования**

**Колодий А.М., Черняк Г.С.**

Центр «Гармония энергии» Одесса, Украина

Уже более года Одесский центр «Гармония энергии» успешно использует для оценки состояния здоровья частотно-резонансный диагностический комплекс «Паркес». За истекший период было протестировано 430 человек в возрастной группе от 4 месяцев до 83 лет. В результате проделанной работы был проведен сравнительный анализ результатов тестирования с клиничко-лабораторными, инструментальными и функциональными методами обследования.

Так как, по данным ВОЗ, доля лабораторных исследований составляет 60% общего количества различных видов обследований, первым этапом оценки было сравнение показателей клиничко-лабораторного обследования и величин показателей комплекса «Паркес».

Вид исследования	Количество обследованных	% достоверности биорезонансного тестирования
Общий анализ крови	40	95%
Общий анализ мочи	20	92%
Проба по Нечипуренко	15	91%
Печеночные пробы	14	89%
Белковые фракции	11	89%
ИФА – определение HCV, HBV	15	85%
ИФА – определение микоплазмы, токсоплазмы	8	82%
ПЦР – определение HCV	7	70%
Аллерготестирование методом ИТМ	10	84%
Иммунограмма	10	88%
	150	86,5%

Также была группа, прошедшая инструментальные и функциональные методы обследования.

Результаты полученных данных обследования на диагностическом комплексе «Паркес-Д» в сравнении с инструментальными и функциональными методами исследования

Вид исследования	Количество обследованных	% достоверности биорезонансного тестирования
УЗИ брюшной полости	25	72%
УЗИ почек	10	88%
УЗИ щитовидной железы	10	85%
Рентгенограмма легких	5	79%
Урография	1	95%
	51	83,8%

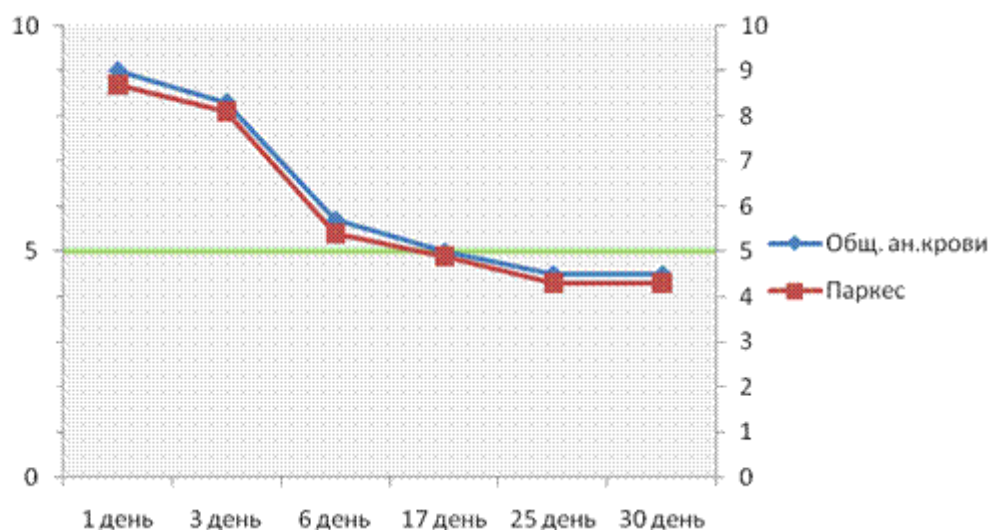
Вторым этапом были проанализированы данные полученные при наблюдении за состоянием пациентов в динамике лечения (общий анализ крови) и тестирование диагностическим комплексом

«Паркес Д» в опции мини-лаборатория по показателям: гемоглобин, эритроциты, ЦП, лейкоциты, СОЭ, лейкоцитарная формула.

Мониторинг показателей общего анализа крови в динамике лечения лабораторными методами и диагностическим комплексом «Паркес Д»

Патология

Верхняя  
граница  
нормы



Таким образом, можно сделать вывод, что «Паркес Д» - является высоко-чувствительным диагностическим комплексом, позволяющим быстро и достоверно произвести экспресс оценку состояния обследуемых, а именно:

- определять степень имеющихся нарушений в различных органах и системах;
- проводить идентификацию возбудителей заболеваний и их токсинов;
- определять уровень токсической нагрузки, аллергизацию;
- контролировать курс проводимого лечения;
- оптимизировать диагностические методы обследования.